

## 國立臺灣大學 函

地址：10617臺北市大安區羅斯福路4段1號

聯絡人：林玉涵

電話：(02)3366-2978

電子信箱：evelin@ntu.edu.tw

受文者：國立宜蘭大學

發文日期：中華民國110年6月4日

發文字號：校社科字第1100037682號

速別：最速件

密等及解密條件或保密期限：

附件：1100623程式設計課程線上工作坊議程 (1100037682-0-0.pdf)

主旨：本校執行教育部委辦計畫「107-111年度高教深耕計畫推動協調與影響評估計畫」，於110年6月23日辦理「程式設計課程線上工作坊」，敬請公告轉知相關單位人員參加，並惠予公（差）假，請查照。

說明：

- 一、因應因應COVID-19疫情全國三級警戒，為減少不必要之移動與實體聚集，本工作坊以線上方式進行。
- 二、本工作坊內容係以教師教學與學校政策之面向切入，探討教師與學校如何規劃程式設計課程相關制度與推動策略，並於演講後進行線上問答，議程如附件。
- 三、工作坊訊息如下：
  - (一)演講主題：程式設計課程工作坊。
  - (二)活動時間：110年6月23日（星期三），13時30分至17時。
- 四、活動方式：報名後主辦單位將會寄信提供會議網址，請於活動時間上線參加。

五、參加對象：一級單位主管、程式設計課程執行單位主管、程式設計課程教師、推動程式設計課程之其他相關人員，原則上不限參與人數，歡迎有興趣的教師與行政人員共同參與（線上系統參與人數最多以1000人為限）。

六、報名方式：即日起至110年6月21日開放線上報名：

<https://forms.gle/GnCCT9iU1MdFxiYv5>，成功報名者將於活動3天前以電子信箱通知會議網址，若未收到通知信件，請與活動聯絡人聯繫。

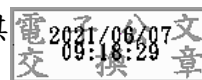
七、講義等課程資訊將陸續公告於[http://bit.ly/高教深耕\\_工作坊](http://bit.ly/高教深耕_工作坊)。

八、活動聯絡人：一般大學：林安琪小姐，電話 (02)3366-2975，Email: [linanchi@ntu.edu.tw](mailto:linanchi@ntu.edu.tw)；技專校院：林玉涵小姐，電話 (02)3366-2978，Email: [evelin@ntu.edu.tw](mailto:evelin@ntu.edu.tw)。

正本：慈濟學校財團法人慈濟大學、萬能學校財團法人萬能科技大學、明道學校財團法人明道大學、中華學校財團法人中華科技大學、美和學校財團法人美和科技大學、長庚學校財團法人長庚科技大學、修平學校財團法人修平科技大學、中州學校財團法人中州科技大學、國立臺灣體育運動大學、南亞科技學校財團法人南亞技術學院、城市學校財團法人臺北城市科技大學、國立臺中科技大學、醒吾學校財團法人醒吾科技大學、國立臺灣藝術大學、國立宜蘭大學、國立聯合大學、國立虎尾科技大學、國立臺南大學、國立臺南藝術大學、國立澎湖科技大學、國立臺北教育大學、國立臺中教育大學、國立屏東大學、國立臺灣戲曲學院、國立勤益科技大學、臺北市立大學、南榮學校財團法人南榮科技大學、文藻學校財團法人文藻外語大學、國立臺北商業大學、財團法人一貫道天皇基金會一貫道天皇學院、東方學校財團法人東方設計大學、崇右學校財團法人崇右影藝科技大學、台北海洋學校財團法人台北海洋科技大學、宏國學校財團法人宏國德霖科技大學、致理學校財團法人致理科技大學、國立高雄科技大學、國立臺北藝術大學、大華學校財團法人敏實科技大學、國立臺灣大學、國立政治大學、國立清華大學、國立中央大學、國立臺灣師範大學、國立成功大學、國立中興大學、國立中山大學、國立中正大學、國立臺灣海洋大學、國立彰化師範大學、國立高雄師範大學、國立東華大學、國立臺東大學、國立臺南護理專科學校、國立臺東專科學校、國立暨南國際大學、國立屏東科技大學、國立臺灣科技大學、國立臺北科技大學、國立雲林科技大學、國立臺北大學、國立嘉義大學、國立高雄大學、東海大學、輔仁大學學校財團法人輔仁大學、東吳大學、中原大學、淡江大學學校財

團法人淡江大學、中國文化大學、逢甲大學、靜宜大學、長庚大學、元智大學、中華大學學校財團法人中華大學、大葉大學、華梵大學、義守大學、世新大學、銘傳大學、實踐大學、朝陽科技大學、南臺學校財團法人南臺科技大學、高雄醫學大學、南華大學、真理大學、大同大學、臺北醫學大學、中山醫學大學、龍華科技大學、輔英科技大學、樹德科技大學、明新學校財團法人明新科技大學、長榮大學、弘光科技大學、中國醫藥大學、正修學校財團法人正修科技大學、高苑科技大學、聖約翰科技大學、中國科技大學、大仁科技大學、嶺東科技大學、亞洲大學、開南大學、光宇學校財團法人元培醫事科技大學、佛光大學、遠東科技大學、嘉藥學校財團法人嘉南藥理大學、崑山科技大學、玄奘大學、大漢學校財團法人大漢技術學院、健行學校財團法人健行科技大學、建國科技大學、慈濟學校財團法人慈濟科技大學、仁德醫護管理專科學校、馬偕學校財團法人馬偕醫護管理專科學校、慈惠醫護管理專科學校、耕莘健康管理專科學校、樹人醫護管理專科學校、育英醫護管理專科學校、敏惠醫護管理專科學校、聖母醫護管理專科學校、崇仁醫護管理專科學校、新生醫護管理專科學校、中臺科技大學、和春技術學院、亞東技術學院、台灣首府學校財團法人台灣首府大學、中信學校財團法人中信金融管理學院、稻江科技暨管理學院、蘭陽技術學院、黎明技術學院、經國管理暨健康學院、大同技術學院、華夏學校財團法人華夏科技大學、中華醫事科技大學、景文科技大學、法鼓學校財團法人法鼓文理學院、德明財經科技大學、東南科技大學、康寧學校財團法人康寧大學、南開科技大學、明志科技大學、國立體育大學、廣亞學校財團法人育達科技大學、僑光科技大學、馬偕學校財團法人馬偕醫學院、環球學校財團法人環球科技大學、吳鳳學校財團法人吳鳳科技大學、台南家專學校財團法人台南應用科技大學、國立高雄餐旅大學、國立臺北護理健康大學、國立金門大學、國立陽明交通大學

副本：社會學系專任研究助理 林玉涵、社會學系計畫研究專員 林安琪



校長 管中閔